

MR-350RfII EJIBS



MR-350RfII

本社 / 〒140-0011 東京都品川区東大井一丁目9番37号 TEL: 03(3458)1111 (大代表) FAX: 03(3458)1151

CITYRANGE

MR-350RfII

EJIBS



KATOホームページで、移動式クレーンのBIMデータを公開しております。

BIM (Building information modeling) とは

デジタル化された建築物のモデルを構築する部材などに、種類やコストなどの属性を持たせた建築物のデータベースであり、これまで設計・施工・維持管理で分断されていた情報を繋ぎ、建設・建築のライフサイクルを管理するためのワークフローです。



KATO ホームページ
kato-works.co.jp



YouTube / KATO WORKS OFFICIAL
youtube.com/user/katowork



Instagram
instagram.com/kato_works_official/



●本機は、新規開発車両証明制度による適合証明書「基本通行条件 重量:D」の交付を受けていますが、実際の通行条件は、運行経路ごとの道路管理者の算定結果によって付与されます。

●MR-350RfIIはラフターの愛称でクレーン型式名はKRM-35HFです。●本車両は最低速度(50km/h)の定めのある「高速自動車国道」を走行することはできません。●道路の運行には、大型特殊自動車免許が必要です。●本カタログの写真ならびに装備は、改良などによりお届けいたします製品と異なる場合があります。また、仕様は予告なく変更することがありますのであらかじめご了承ください。●ボディカラーおよび内装色は撮影や印刷インクの関係で実際の色と異なって見えることがあります。●本機の使用にあたっての注意事項は、取扱説明書の内容をよく読んで正しくお使いください。●Bluetooth®はBluetooth SIG, Inc.の登録商標です。●本カタログで使用される「KATO」、「ラフター」、当社商品名、サービス名は、株式会社加藤製作所の商標、または登録商標です。

●お問合せ:

KATO 株式会社 加藤製作所

KATO

好評のEJIBを踏襲したMRシリーズ用 **EJIBS** SL仕様を採用。



Slide

シリンダーの伸縮により
ブラケットがスライドすることで
ジブが起伏する新機構

Slant Boom 35tラフターにEJIB初搭載

コンパクトな車体に空中振出方式ジブを搭載。狭い現場で威力を発揮!

Safety & Space saving

安全性向上と省スペース化を実現

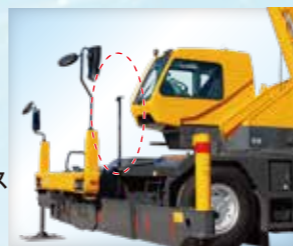
地上付近で全ての作業が完了。
キャリア上での補フック着脱作業も可能。
機体から乗り降りする負担を軽減。

ブーム最縮小時の前方スペースで
ジブ装着・格納作業が可能



※キャリア上で作業する場合は、
スタクションが必要となります。

スタクション(オプション)
※スタクションの使用は
常時巻取り式ベルト型ハーネス
装着時に限ります。



Speedy 作業の省力化

キャビンからの出入りは2回のみ
走行姿勢の状態から装着作業開始

車外作業①



ブームをスラントさせ、
低位置でテンションロッドを接続する。

車外作業②



ブームを伸ばしジブを解放する。



ジブ先端に補フックをセットする。



高剛性 **6段スーパーブーム**
タテ・ヨコ方向のたわみが少ない。

ジブ振出時のブーム長さに
制限はありません

空中部分に障害物があるような場合にも、
ブームを伸長させてから振出すことで、回避が可能。

◆ **ブーム吊り上げ能力 SUPERBOOM**

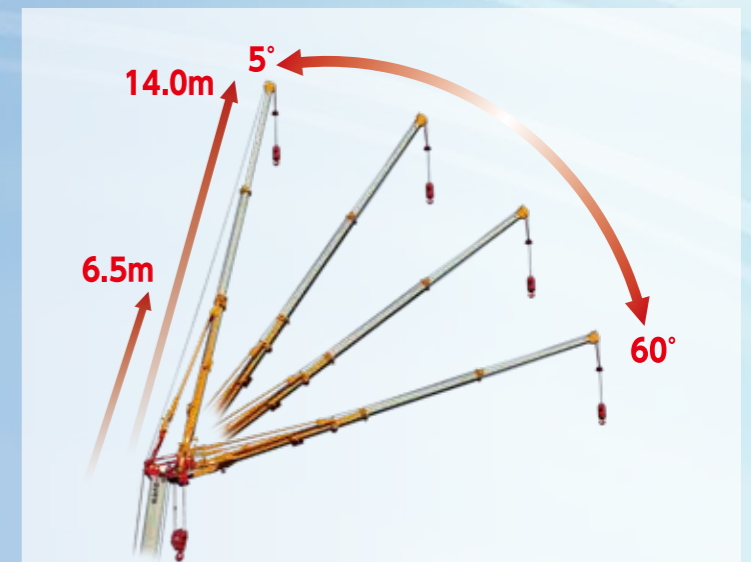
- 最大吊上げ能力…………… 35t × 2.6m
- ブーム長さ…………… 7.5m~32.5m
- 最大地上揚程…………… 33.9m
- ブーム起伏角度…………… -10°~84°

高効率 **3段 SLジブ**

◆ **SLジブ吊り上げ能力**



- 最大吊上げ能力…………… 3.2t × 76°
- ジブ長さ…………… 6.5m~14.0m
- ジブオフセット…………… 5°(7°)~60°
- 最大地上揚程…………… 47.9m



補巻のラインプル性能4.5t!

多数ストランド難自転性新型ワイヤロープ採用。
フックの回転が少なく、耐疲労性も高いロープです。

図はジブ装着・格納時の前方スペースをイメージ化したものであり、図の大きさと寸法は一致しません。

ブーム伸縮モード切り替え機能

■多様な作業状況にフレキシブルに対応可能。

【モードA】 (通常伸縮)



2,3段ブーム伸長 ▶▶ 4,5,6段ブーム伸長

強度域性能に優れる

【モードB】



4,5,6段ブーム伸長 ▶▶ 2,3段ブーム伸長

安定域性能に優れる

クラス最小車幅 道路走行時の負担を軽減



平成26年ディーゼル特殊自動車排出ガス規制適合 4次排出ガス規制適合エンジンを搭載

DPF&尿素SCR一体型排出ガス後処理装置の採用により、煤燃焼の燃料消費が発生しません。環境に優しいラフターです。

- 最高出力: 209kW / 2,000min⁻¹
- 最大トルク: 1152N・m / 1,500min⁻¹



【特定特殊自動車排出ガスの規制等に関する法律】適合
【国土交通省指定低騒音型】適合
ディーゼル特殊自動車排出ガス規制適合 (平成26年規制)

5段階張り出し、たわみの少ないアウトリガー

- 傾斜地での設置に対応!
アウトリガー張り出し時のタイヤ浮き量253mm。
※サスペンションロックをした値です。
- 電子水準器搭載により機体水平設置が容易。

機体
水平補助
機能



- ← 最小張出幅 2.31m →
- ← 中間張出幅 4.20m →
- ← 中間張出幅 5.20m →
- ← 中間張出幅 6.30m →
- ← 最大張出幅 6.80m →

アウトリガー操作ラジコンを装備 (オプション)

- 各アウトリガーを直視しながら操作できます。
- 機体の操作パネルと同様の操作が可能。
- 自動水平補助機能ボタンも設定されています。
- キャリヤ左右の側面に各1個、エンジンストップ非常スイッチが付属。(クレーン作業時のみ機能)
- 送信機はポケットに入るサイズです。



選べる2つの安全機能

※KATO SAFETY VIEW SYSTEM、CLEARANCE SONAR SYSTEMはどちらか片方の選択となります。

KATO CLEARANCE SONAR SYSTEM (標準装備)

低速時に障害物との距離を超音波センサーにより感知し、表示・警告します。

警報音キャンセルスイッチ

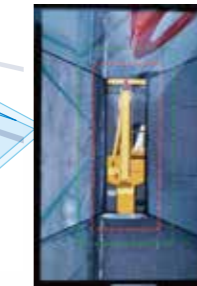
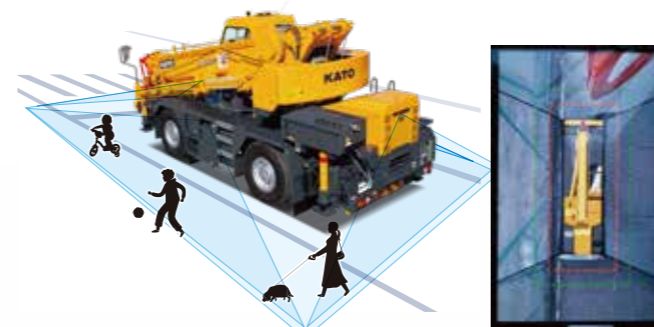


▲インジケータ

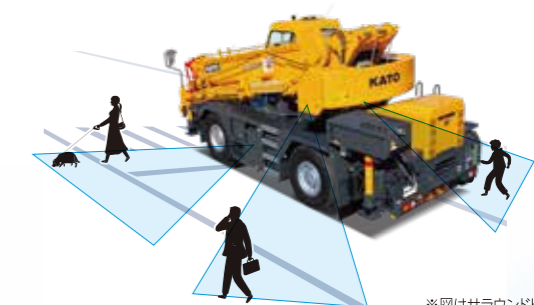


※図は超音波センサー照射のイメージであり実際の感知範囲を示すものではありません。
※KATO CLEARANCE SONAR SYSTEMは、運転者の安全な走行を補助するものですが、感知性能に限界があります。運転者は常に自らの責任で周囲の状況を把握し、安全運転を心がけてください。
※7インチモニタ、後方確認カメラが装備されます。

周囲360度の安全を見守る KATO SAFETY VIEW SYSTEM (オプション)



▲モニタ映像
上からの俯瞰視点



360°
VIEW

※図はサラウンドビューの視界イメージであり実際の視界を示すものではありません。

サラウンドビュー

4つの魚眼カメラから、車両周囲360度を映し出すシステムです。車両周囲の安全確認と、安全な駐停車補助するために実力を発揮します。

- 周囲360度が、クリアにまる見え!
判りやすいパードビュー視点とリアルタイムの映像が、車両と周囲を見守ります。
- KATO SAFETY VIEW SYSTEMの搭載車には、12.1インチタッチモニタが装備されます。(5画面表示可能)
- PDF表示機能付き!

人検知アシスト

3つのカメラから、確認しにくい箇所の人を検知するシステムです。人を検知すると、警告音の発報と警告表示により、聴覚、視覚的に警告します。

※3か所同時には人を検知できません。どのカメラで人検知を行うかは、オペレーターが選択できます。
※KATO SAFETY VIEW SYSTEMは、運転者の安全な走行を補助するものですが、視界、検知性能に限界があります。運転者は常に自らの責任で周囲の状況を把握し、安全運転を心がけてください。

NEW 坂道発進補助装置 (標準装備)

ブレーキからアクセルに踏み変える際に、ブレーキペダルから足を離してもブレーキ制動を保持し、坂道の発進をサポート。補助装置の有効・無効、解除タイミングの切替も可能。



急な上り坂の発進時に車両が後退することも…



補助

発進時にブレーキ制御で後退を緩和

※傾斜角度によっては補助装置が作動しない場合もあります。 ※補助装置は上り坂、下り坂どちらでも作動します。 ※坂による車両の後退(前進)を完全に防ぐものではありません。

スラントブームが生み出す広く開放感のある走行視界



- エンジnstopp 非常スイッチ
- ▼ 液晶クラスターメーター (クレーン作業時のみ機能)



- タッチパネル式 COR インフォメーションディスプレイ



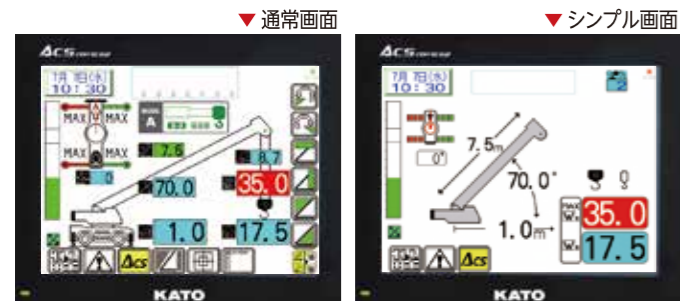
- ECOスイッチ搭載
- エンジン最高回転数を燃費・騒音の少ない最適な作業回転数に調整できます。

- 12.1インチタッチモニター(オプション)
- ボタン式シフトセクター

※KATOセーフティビューシステム装備(オプション)車

ACSコンピュロード

タッチパネル式カラーディスプレイで多彩な機能



- フック移動距離が表示され多彩なコンディションに対応できます。
- 領域制限が進化！2面の領域制限が設定可能で、安全性が更に向上。
- 負荷率制限機能！負荷率を80~100%の範囲で設定し、自動停止させることができます。
- 通常画面とシンプル画面の2種類切替可能。

NEW オートエアコン

任意の設定温度に合わせて、風量と吹き出し口をAUTOで選択。(温度は0.5℃刻みで設定可。)キャブ内を快適な走行・操作空間に保ちます。また、内気循環と外気導入の切替が可能。



ボタン式シフト操作で、足元の空間がさらに拡大

従来のシフトレバーからボタン式シフト操作に変更。足元のスペースを確保し、キャブ内の居住性がさらに向上しました。



K-COR



- クレーン作業に係る動きをSDカードに1秒毎に連続記録。
- 記録解析により、不具合時等の対応迅速化。

充実した装備品

※機械の写真はオプション装備車です。



- ▲ LED作業灯
- ▲ Bluetooth付 AM/FMラジオ
- ▲ ACS外部表示装置 (LEDタイプ)
- ▲ LEDヘッドランプ Hi-Lo切換式
- ▲ LED作業灯(ブーム)
- ▲ ブーム前方確認カメラ
- ▲ 任意位置固定式 サンシェード
- ▲ 拡声器(マイク)
- ▲ アルミ敷板
- ▲ ACS外部音声警報装置
- ▲ LEDサイドマーカーランプ アンダーライト付
- ▲ クリアランスソナー
- ▲ 車輪止め
- ▲ USB&AUXポート装置
- ▲ アクセサリーソケット
- ▲ 左前方確認カメラ
- ▲ LED作業灯
- ▲ 木製敷板
- ▲ LED旋回警告灯
- ▲ LEDコンビネーションランプ
- ▲ 木製敷板
- ▲ 物入れ
- ▲ 路肩灯
- ▲ クリアランスソナー
- ▲ ウインチ確認カメラ